



# hrajZAkraj



## PROGRAM HOSPODÁRSKEHO ROZVOJA A SOCIÁLNEHO ROZVOJA ŽILINSKÉHO SAMOSPRÁVNEHO KRAJA 2021+

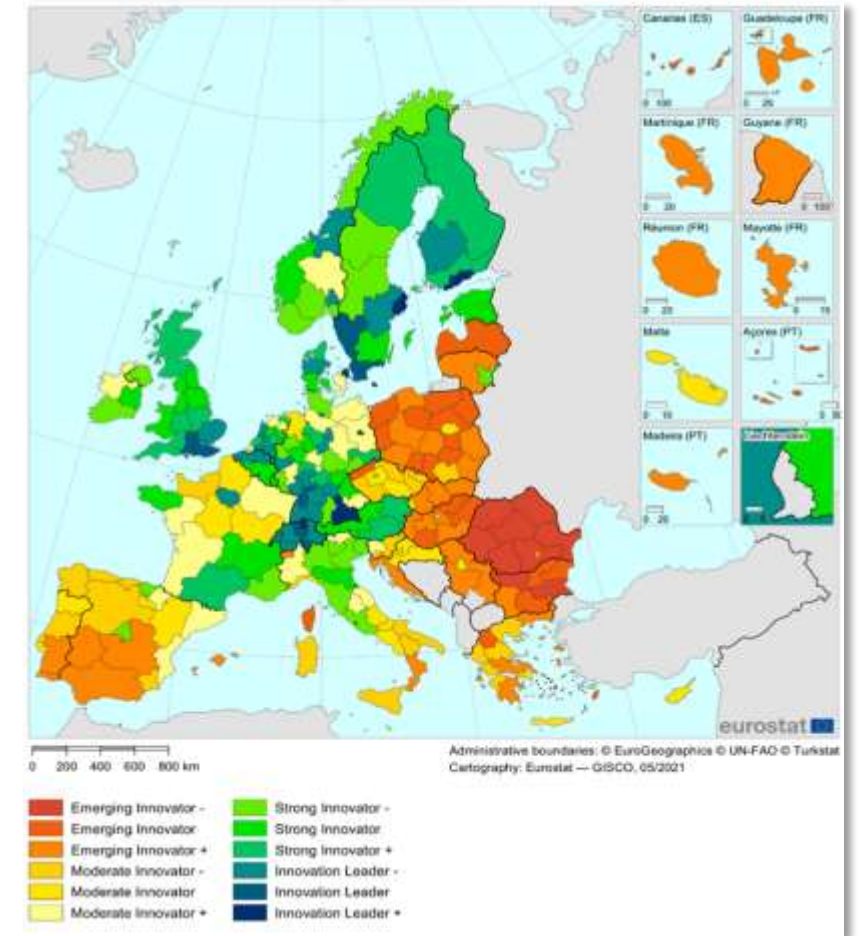
# TEMATICKÁ OBLASŤ

## 1. INOVÁCIE A VZDELÁVANIE

## MANAŽÉRSKE ZHRNUTIE

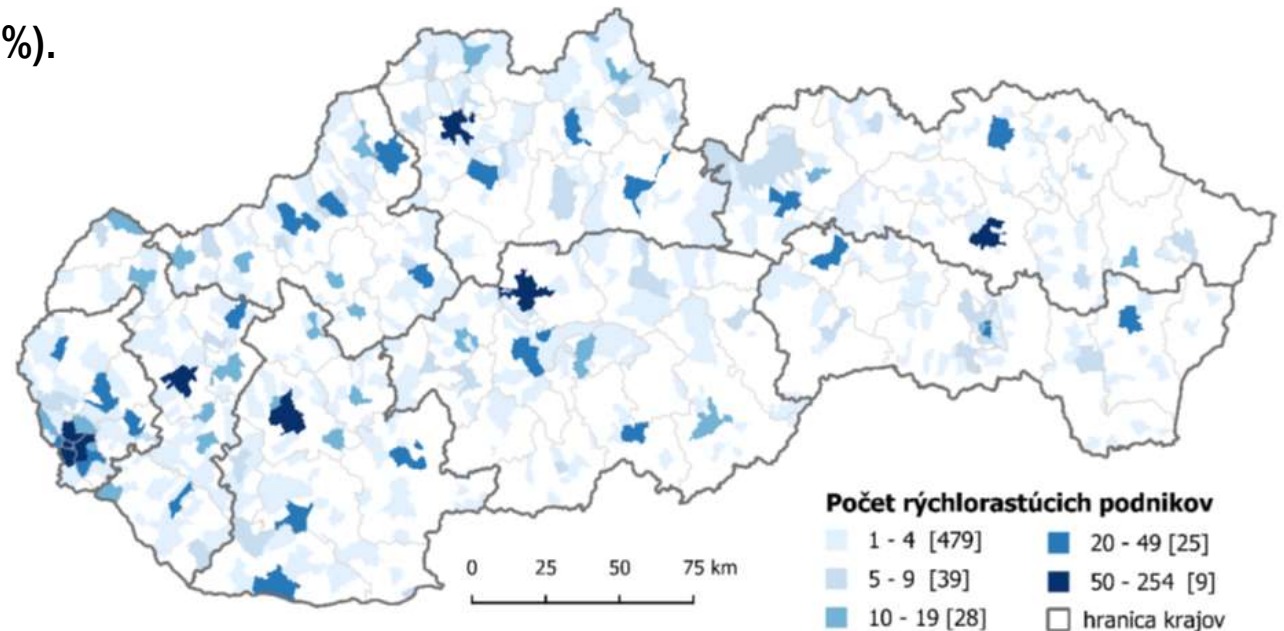
- Významný hospodársky región s rozvinutým priemyslom (26,1 % na HPH v kraji).
- Najväčším priemyselným podnikom kraja je automobilka KIA pri Žiline.
- Silná pozícia stavebníctva.
- Druhý najvyšší počet aktívnych MSP (najvýznamnejší sektor sú služby).
- Najvyššie zastúpenie mladých podnikateľov.
- Nadpriemerný podiel subjektov s kladným hospodárskym výsledkom.

*Inovačná výkonnosť regiónov EÚ*



## Kľúčové zistenia

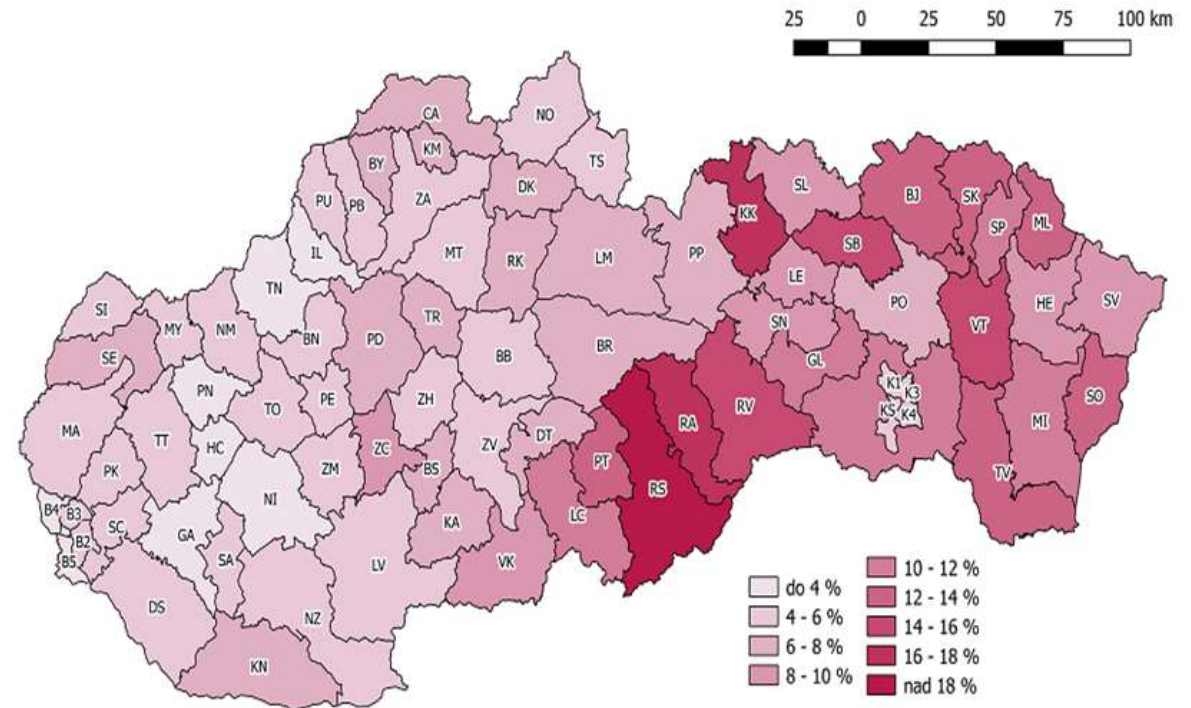
- Najvyššia podnikateľská aktivita mladých ľudí a žien.
- Stabilný trh práce s potrebou zvýšenia zamestnanosti žien a mladých ľudí najmä mimo mestských oblastí.
- Dominujú podniky so zameraním na veľkoobchod, maloobchod a stavebníctvo.
- Miera zamestnanosti 72,5 % je pod priemerom EÚ (75 %).
- Najpriemyselnejším okresom je Žilina.
- Druhý najinovatívnejší kraj v SR.



# Trendy rozvoja ŽSK

- Zelené podnikanie
- Technologické a netechnologické zmeny
- Medzisektorová spolupráca
- Podpora ľudského kapitálu, rozvoja zručností
- Zastaviť odliv mozgov
- Podmienky pre zvýšenie investícií
- Medzinárodná spolupráca
- Adaptabilný a flexibilný systém vzdelávania
- Problémy na trhu práce
- Dopyt po špecialistoch v oblasti IKT, zdravotníctva av sociálnych službách, odpadovom hospodárstve
- Pracovné miesta pre špecifické skupiny obyvateľstva

*Miera evidovanej nezamestnanosti r.2020*



# TEMATICKÁ OBLASŤ

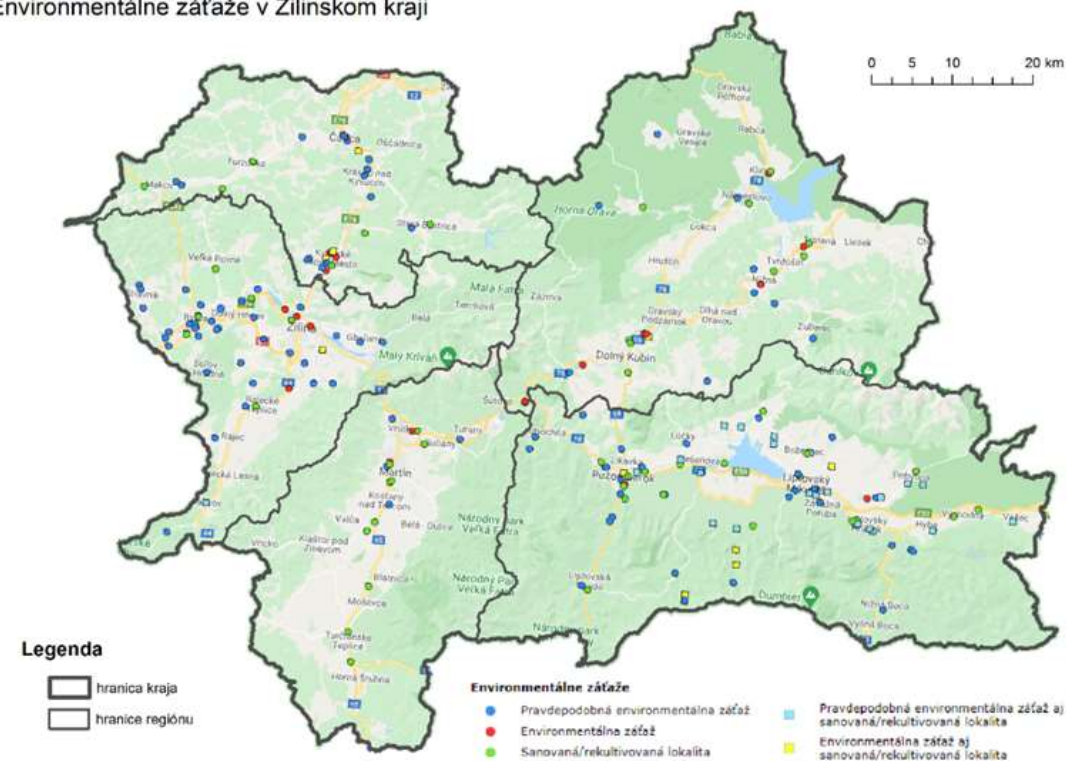
## 2. ŽIVOTNÉ PROSTREDIE



# MANAŽÉRSKE ZHRNUTIE

- **60 % celkového územia kraja pokrývajú územia európskeho významu a významné vtáčie územia.**
- **Zachované rozľahlé oblasti pre prirodzené zadržiavanie vody.**
- **Negatívne dopady ľudskej činnosti na životné prostredie.**
- **Chýba adaptačná stratégia na dopady zmeny klímy.**
- **Mimoriadnou výzvou je problematika obehového hospodárstva.**
- **Pripravenosť plniť ciele EÚ v oblasti odpadov nie je dostatočná.**
- **Integrované územné plánovanie dlhodobovo významne zaostáva.**
- **Sústavná podpora EWO.**
- **Dlhodobé miznutie skúseností s prírodou, zvlášť u mladých ľudí.**

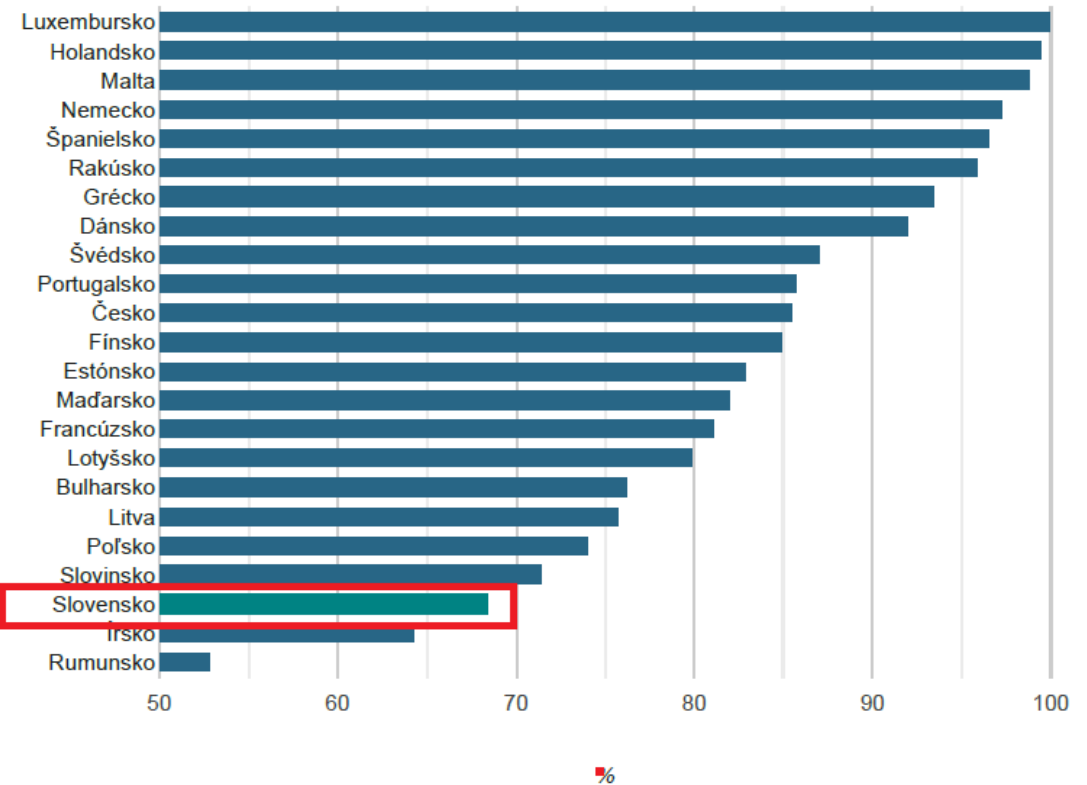
Environmentálne záťaž v Žilinskom kraji



# Kľúčové zistenia

- **Množstvo obcí do 2 000 obyv., kde nie je vybudovaná kanalizácia a kde je potrebné zlepšiť čistenie odpadových vôd.**
- **Dôraz na obmedzenie nevhodnej urbanizácie, potrebu adaptačných opatrení na dopady zmeny klímy a udržateľného využívania vody, pôdy a prírodných zdrojov.**
- **Je potrebné zlepšiť predchádzanie a minimalizovanie vzniku odpadov.**
- **Vysoká lesnatosť územia a existencie rozsiahlych cenných častí prírody a krajiny.**
- **Nedostatočné povedomie obyvateľstva pri ochrane a riešení problémov ŽP.**
- **Nepripravenosť na požiadavky Zelenej Dohody.**
- **Významným problémom je znečistenie ovzdušia.**

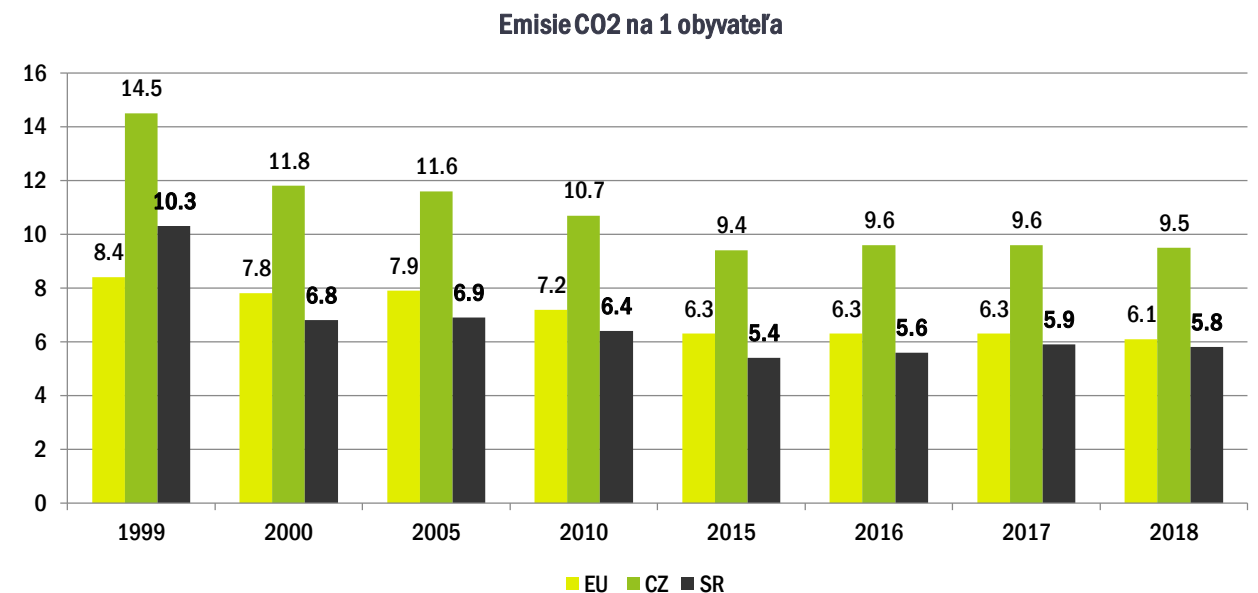
*Napojenia obyvateľstva na verejnú kanalizáciu r.2018*





# Trendy rozvoja ŽSK

- Šetrenia vodou, ďalšie využívanie pred čistených odpadových vôd a zlepšenie nakladania so zrážkovými vodami
- Narastajúci trend konzumného spôsobu života, miznú reálne skúsenosti detí s prírodou
- Pokles biodiverzity a nadmerné využívanie prírodných zdrojov
- Intenzita dopadov zmeny klímy sa bude zvyšovať
- Kapacita skládok je takmer vyčerpaná
- Proces zlepšovania kvality životného prostredia
- Nedostačujúce napojenie domácností na stokovú sieť
- Posilnenie mimoprodukčných funkcií lesa
- Kvalita ovzdušia sa zlepšuje



# TEMATICKÁ OBLASŤ

## 3. INFRAŠTRUKTÚRA

# MANAŽÉRSKE ZHRNUTIE

- **Dostupnosť k medzinárodným letiskám siete TEN-T a staniciam siete vysokorychlostných železníc.**
- **Inovačný, vedecký a ľudský potenciál** umožňujúci sa úspešne zapojiť do procesu zelenej transformácie.
- **Vytváranie podmienok, aby mladí talentovaní ľudia s vedeckými ašpiráciami zostávali v kraji.**
- Prepravným procesom determinovaná **produkcia škodlivých látok** je druhým najsilnejším zdrojom ich produkcie.
- Absentujúce úseky diaľnic v kraji vytvárajú jeden z ich intenzívnych zdrojov prostredníctvom tvorby **dopravných kongescíí** na cestách suplujúcich ich funkciu.
- **Zvrátenie trendu rastu výkonov environmentálne nevýhodnejšej individuálnej automobilovej dopravy.**

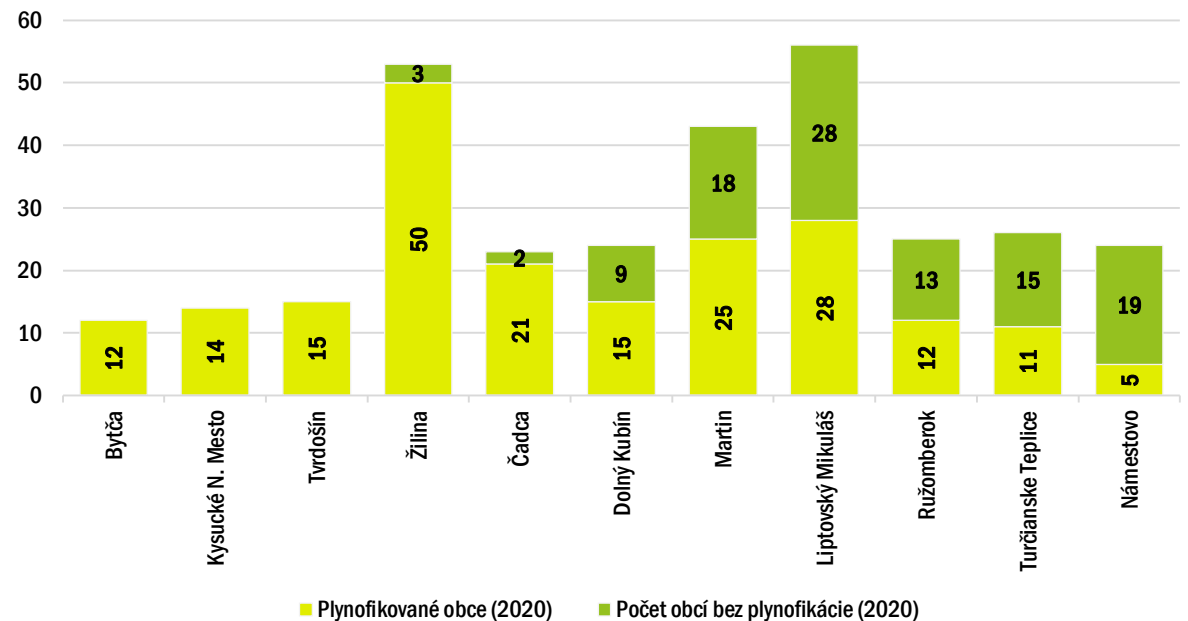
*Cestná sieť zaradená do TEN-T*



## Kľúčové zistenia

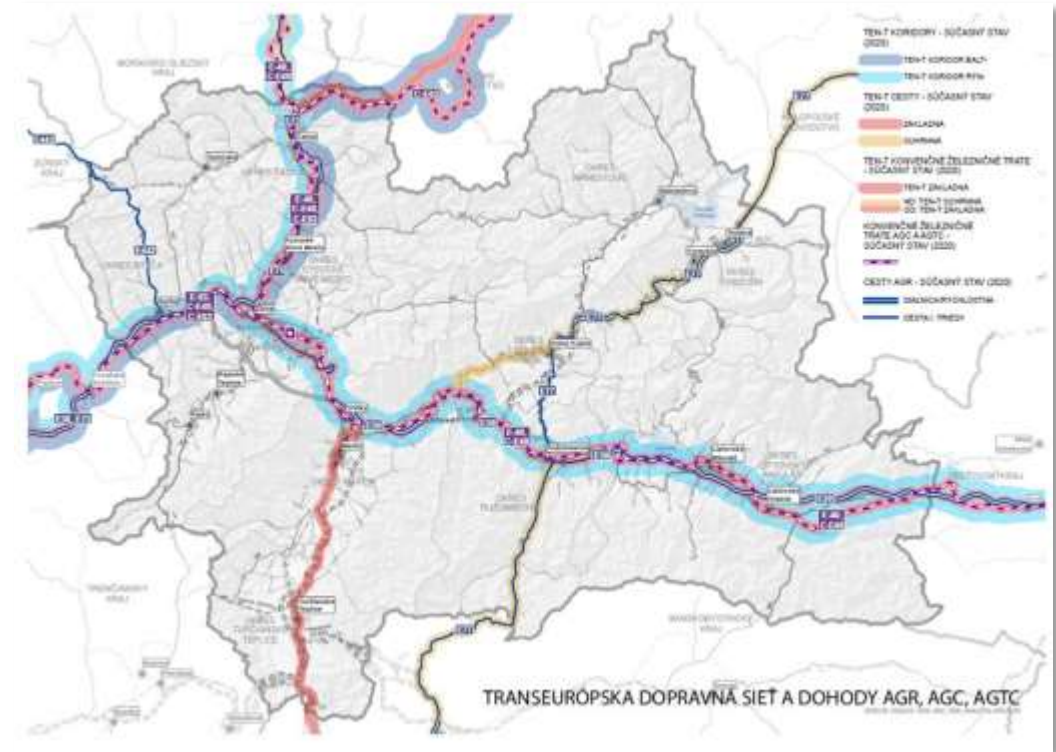
- Horné Považie a Kysuce sú **križovatkou koridorov a dopravných módov** cestnej, železničnej a intermodálnej siete Z TEN-T.
- **Začatie realizácie IDS** vo vybraných častiach kraja.
- **Nerealizované a nedostavané úseky diaľnic a rýchlостných ciest.**
- **Doprava predstavuje prioritný zdroj prekračujúci emisné limity** znečisťujúcich látok.
- Pripravované realizácie **inteligentných dopravných systémov** v mestách.
- Zlepšujúce podmienky pre **elimináciu dopravných kongescií.**
- **Lokalizácia prenosovej sústavy 400 kV** s napojením na celoeurópsku sústavu.
- **100% zásobovanosť plynom** obcí na území **troch okresov: Bytča, Kysucké Nové Mesto a Tvrdošín.**
- **Najnižšia zásobovanosť obcí plynom** je evidovaná v **okresoch: Námestovo, Turčianske Teplice, Ružomberok a Liptovský Mikuláš.**
- **Rozvinutá káblková optická sieť** poslednej míle.

Počet plynofikovaných a neplynofikovaných obcí okresoch ŽSK



# Trendy rozvoja ŽSK

- **Modernizácia a výstavba cestnej a železničnej infraštruktúry**
- **Príprava a zavedenie kompletného IDS**
- **Možnosť presmerovania cesty dohody AGR E77 (I/59)**
- **Zavádzanie osobných a nákladných automobilov s alternatívnym pohonom do premávky**
- **Projekty nízkoemisnej mobility**
- **Nástup gigabajtovej spoločnosti**
- **Neisté a meniace sa investičné priority rezortu dopravy**
- **Investičný dlh**
- **Výstavba rýchlostnej cesty R1 v úseku Banská Bystrica – Ružomberok**
- **Zaostávajúci proces prípravy servisnej infraštruktúry pre vozidlá s alternatívnym pohonom**
- **Konfliktná dopravná obsluha obce a strediska cestovného ruchu Demänovská dolina;**





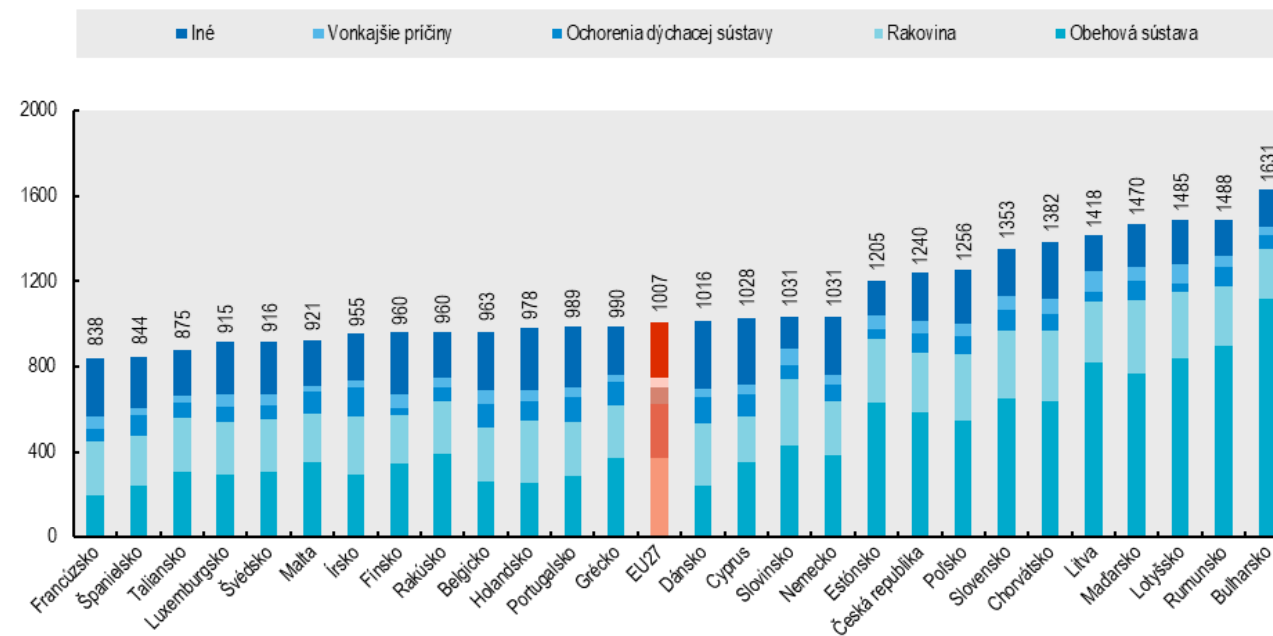
# TEMATICKÁ OBLASŤ

## 4. SOCIÁLNA STABILITA

# MANAŽÉRSKE ZHRNUTIE

- **Zdravotnícka infraštruktúra a SVALZ a lekárskej zdravotnej starostlivosti v pôsobnosti ŽSK.**
- **Zhoršujúci sa zdravotný stav obyvateľov.**
- **Vysoký priemerný vek pracovníkov v zdravotníctve a nedostatočné kapacity pre niektoré služby.**
- **Vysoký podiel bytov s vyšším počtom spoločne bývajúcich osôb.**
- **Nedostatočná spolupráca a koordinácia aktérov pri riešení dostupnosti bývania.**
- **Dlhodobé neriešenie otázky dostupného nájomného bývania.**
- **Nedostatočný prístup ku pitnej vode a kanalizácii vo vybraných oblastiach.**

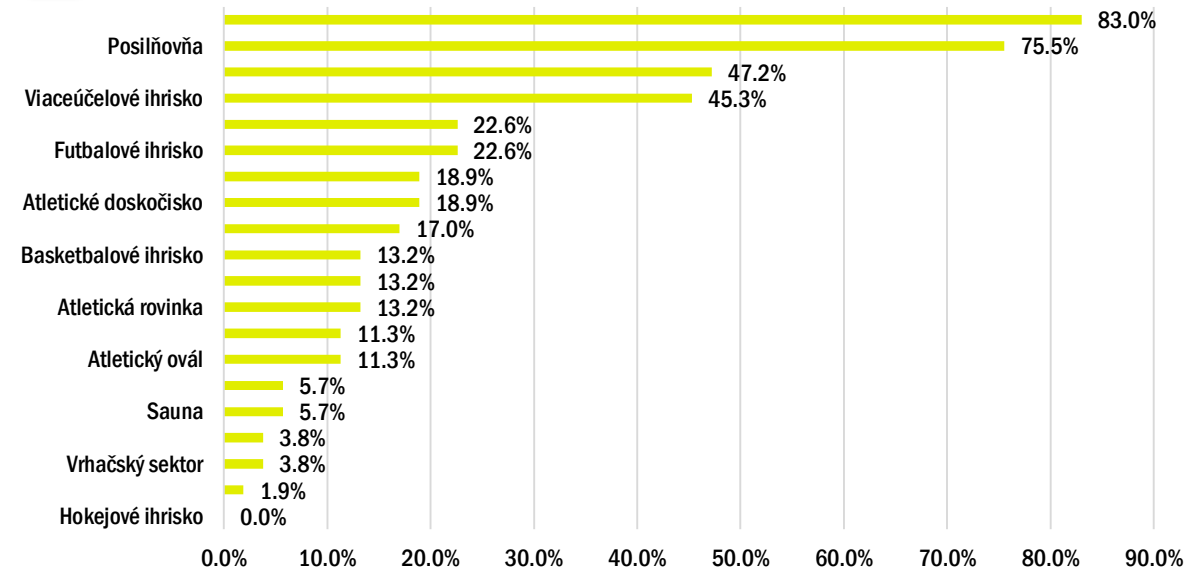
Najčastejšie príčiny úmrtí podľa OECD



## Kľúčové zistenia

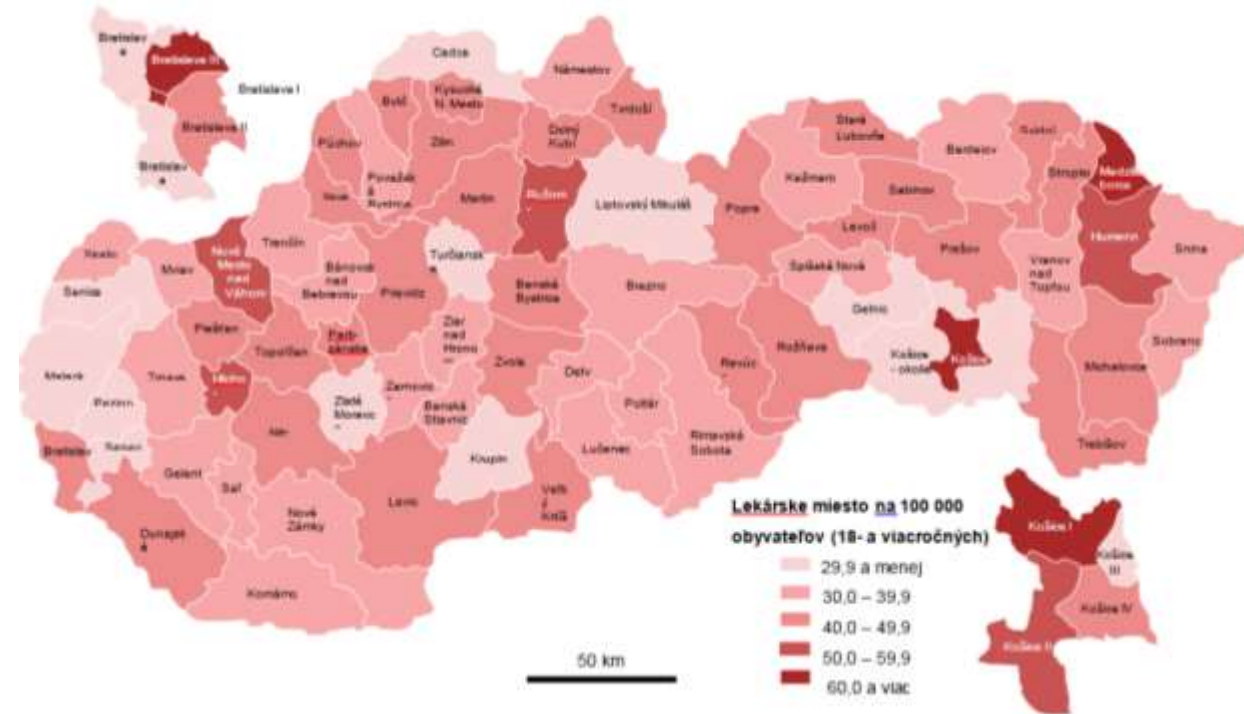
- Potreba zvýšiť kvalitu, bezpečnosť, účelnosť a dostupnosť poskytovaných sociálnych služieb.
- Nízka atraktivita práce v sociálnych službách.
- Najvyššie čísla v počte hospitalizácií na 1 000 obyvateľov.
- Nedostatočné odborné kapacity pre výkon zdravotníckych povolání.
- Infraštruktúra pre vzdelávacie a voľnočasové aktivity je na nedostatočnej úrovni.
- Nevyužitý potenciál v rámci existujúcej infraštruktúry, ktorá by mohla byť využívaná pre komunitné služby.
- Nerovnomerný vývoj v oblasti bytovej výstavby podľa okresov kraja.
- Znižovanie kriminality.
- Narastá počet drogovej trestnej činnosti a rastie aj index drogovej kriminality.

### Využívaná športová infraštruktúra v stredných školách v zriaďovateľskej pôsobnosti ŽSK



## Trendy rozvoja ŽSK

- **Investície na uspokojenie zvyšujúceho sa dopytu po kvalitnej, komplexnej a dlhodobej sociálno-zdravotnej starostlivosti**
- **Rozširovať kapacity a zabezpečiť udržateľnosť terénnej sociálnej práce a komunitných centier**
- **Podmienky pre dostupnú a udržateľnú starostlivosť**
- **Rozvoj existujúcich a nových sociálnych služieb**
- **Dostupnosť integrovanej zdravotnej starostlivosti**
- **Aktivizácia ľudí ohrozených chudobou**
- **Mobilizácia potenciálu celej sídelnej komunity**



# TEMATICKÁ OBLASŤ

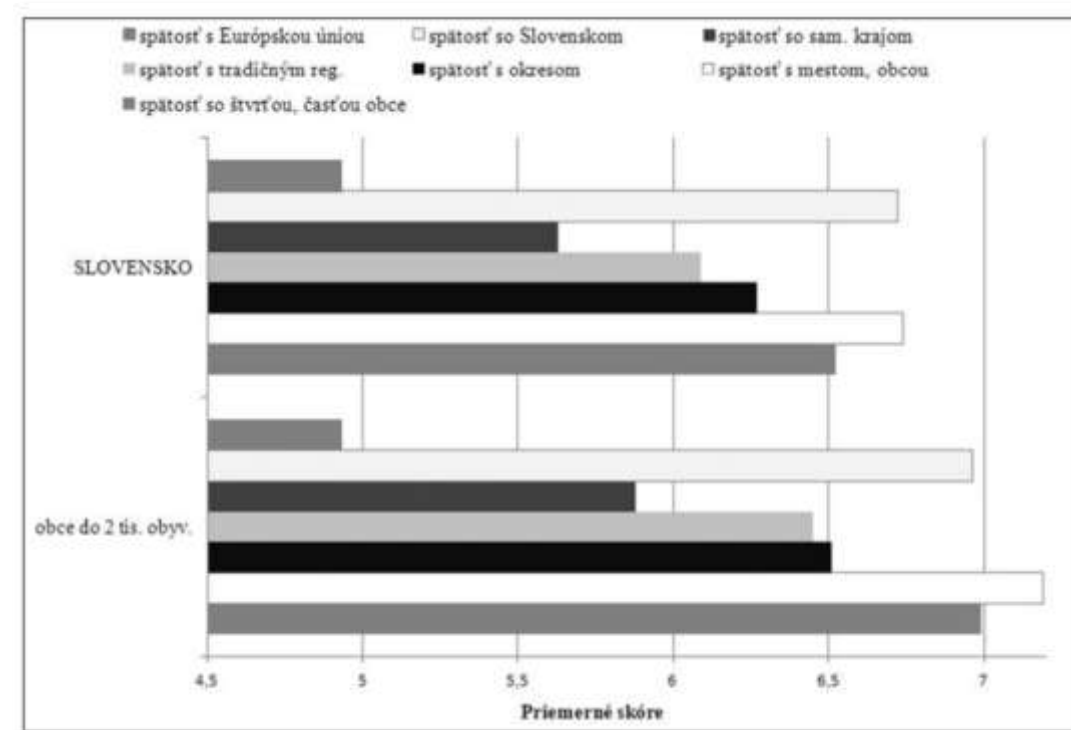
## 5. IDENTITA A SEBESTAČNOSŤ



# MANAŽÉRSKE ZHRNUTIE

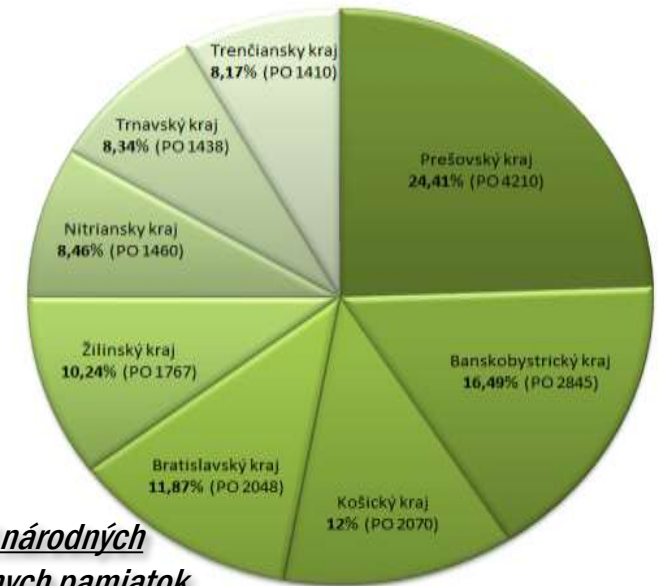
- Kontext súčasných globálnych spoločenských výziev a aktuálnych trendov.
- **Udržateľné využívanie ekosystémových služieb** v rámci sektorov poľnohospodárstva, lesníctva, cestovného ruchu so zámerom integrovaného prístupu ku rozvoju miestnej ekonomiky, zhodnocovanie kultúrneho potenciálu, posilňovanie komunitne orientovaného rozvoja.
- **Rozpracovanie konceptu identity regiónov a kraja** a jej hodnotových rámcov.
- **Potreba zlepšenia súčasného inštitucionálneho ekosystému** pre územnú spoluprácu, na systemizáciu regionálneho a mestského rozvoja a rozvoja vidieka.

*Miera regionálneho povedomia obyvateľov Slovenska*



## Kľúčové zistenia

- Kraj je aktívny v prístupe ku kultúrnemu a historickému dedičstvu, ale neexistuje dlhodobá koncepcia na zabezpečenie financovania ich údržby a obnovy.
- Významná pozícia kraja vďaka zápisom hmotného a nehmotného kultúrneho dedičstva UNESCO.
- Prostredníctvom rozvoja kreatívneho kultúrneho odvetvia získava kraj medzinárodné uznanie, slobodu v kreativite, atraktivitu pre návštevníkov územia, kreatívnu identitu, zlepšenie kvality života, spôsobuje regeneráciu a zvýšené sebavedomie obyvateľov.
- Existencia subjektov „nezriaďovanej“ kultúry.
- Prírodný a kultúrno-historický potenciál využiteľný pre cestovný ruch.
- Nedostatočná kvalita služieb a verejnej infraštruktúry cestovného ruchu.
- Tradičné odvetvia ako drevospracovanie alebo salašníctvo.
- Nerozvinuté siete lokálnych predajní.
- Obyvatelia cítia vysokú mieru identifikácie sa so svojím regiónom.
- Odliv mladých ľudí do prirodzených centier.
- Nesystémový prístup v utváraní socio-ekonomických partnerstiev v území.
- Nedostatočná sieť regionálnych rozvojových agentúr a komunitných spoločenstiev.
- Vysoko rozvinutá cezhraničná spolupráca miest a obcí v regiónoch Orava a Kysuce.

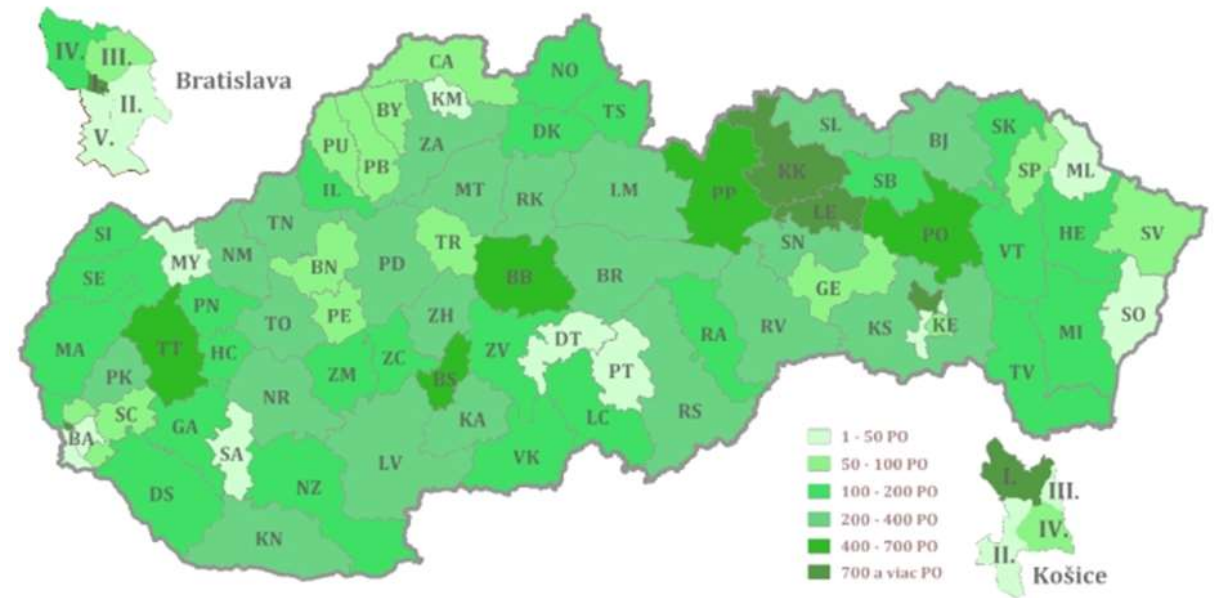


*Podiel národných  
kultúrnych pamiatok*

## Trendy rozvoja ŽSK

- **Deglobalizácia** v odvetviach, kde existuje **vnútorný produkčný potenciál**
- **Obnova potravinových tradícií** a podpora **lokálnych produktov**
- **Dopyt po udržateľnom cestovnom ruchu**
- **Predpoklady pre prírodný a ekologický turizmus**
- **Vytváranie integrovaných produktov**
- **Posilňovanie kultúrnej identity**
- **Exodus najvzdelanejšej a najaktívnejšej časti mladej generácie**

Počet pamiatkových objektov



# hrajZAkraj